



2013
October 13

JAPAN TRIATHLON UNION

19th TRIATHLON NATIONAL CHAMPIONSHIP TOKYO-PORT



§ 1. 大会概要



1. 大会概要

大会指定	第19回日本トライアスロン選手権（2013/東京港） 2013NTTトライアスロン ジャパンカップランキングイベント最終戦
開催期日	2013年10月13日（日）
競技会場	お台場海浜公園、臨海副都心トライアスロン特設会場
主催	日本トライアスロン連合、東京新聞・東京中日スポーツ
共催	東京都
主管	日本トライアスロン選手権（2013/東京港）実行委員会
競技主管	東京都トライアスロン連合（TMTU）
後援	日本体育協会、日本オリンピック委員会、臨海副都心まちづくり協議会、東京臨海副都心グループ（東京臨海ホールディングス、東京港埠頭、東京レポートセンター）、ゆりかもめ、りんかい線（東京臨海高速鉄道）、港区スポーツふれあい文化健康財団、港区体育協会
協力	日本トライアスロン連合東京ブロック協議会、ホテル日航東京、ホテル グランパシフィックLE DAIBA、日本科学未来館、東京国際交流館、パレットタウン運営協議会、大江戸温泉物語、アクアシティお台場、theSOHO、港区トライアスロン連合、東京ビッグサイト、東京慈恵会医科大学附属病院、ダイバーシティ東京プラザ
公認	日本トライアスロン連合（JTU）
特別協賛	NTT東日本
協賛	サムスン電子ジャパン、ローソン、アシックス、JAL、BMW、富士ゼロックス、大和ハウス工業、セレスポ、サンフロンティア不動産、H.I.S.、スポーツクラブNAS、2XU、TYR、日本スキー場開発、スリーポンド、OAKLEY、日本バナナ輸入組合、山崎製パン、シマノ、日本写真判定、デックス東京ビーチ 他
競技内容	51.5km お台場海浜公園（スイム2周回1.5km） 臨海副都心道路（バイク8周回40km、ラン4周回10km）
テレビ放送	10月26日（土）午前11時～ NHKBS1にて放送予定
大会サイト	http://www.jtu.or.jp/national_championships/
携帯動画配信	モバイルニュース「NHKニュース&スポーツ」にて大会ハイライトを動画配信予定

2.スケジュール

10月11日 (金)		
9:00~	大会本部オープン	ホテル日航東京：3Fアイリス
13:00~14:00	メディア受付	ホテル日航東京：1Fシリウス
13:30~14:00	メディア取材説明会	
14:00~14:45	選手記者会見	

10月12日 (土)		
8:00~	大会本部オープン	ホテル日航東京：3Fアイリス
11:00~13:30	第1回技術／審判／安全会議	ホテル日航東京：3Fサンライズテラス
12:00~17:00	メカニックサービス	お台場海浜公園駐車場
13:00~	メディアルームオープン	ホテル日航東京：3Fオーキッド
14:00~14:30	選手受付	ホテル日航東京：3Fサンライズテラス
14:30~15:30	競技説明会	
15:30~18:30	第2回技術／審判／安全会議	

10月13日 (日)		
6:00~	大会本部オープン	ホテル日航東京：3Fアイリス
6:00~	メディアルームオープン	ホテル日航東京：3Fオーキッド
6:30~	会場本部オープン	お台場海浜公園駐車場
7:00	メディア・来賓受付	
7:00	メカニックサービス	
7:00~8:00	女子スイム最終受付	お台場海浜公園駐車場
7:45~8:10	交通規制開始	
	女子・男子バイク試走	
8:15	女子スタートセレモニー	
8:25	女子スタート	
9:30~	男子スイム最終受付	
10:50	男子スタートセレモニー	
11:00	男子スタート	
12:30	バイクコース交通規制解除	
13:30	ランコース交通規制解除	
13:30	メダルセレモニー ・日本選手権表彰 ・NTTジャパンカップランキング表彰	お台場海浜公園駐車場
15:30	2013NTTジャパンカップアワードパーティー	アクアシティお台場 THE OVEN

10月14日 (月)		
9:30~17:00	JTUコーチングシンポジウム	コンベンションホールAP浜松町

3. コースマップ

第19回 日本トライアスロン選手権(2013 / 東京港) コースマップ

2013 19th ANNUAL
TRIATHLON NATIONAL CHAMPIONSHIPS
TOKYO PORT COURSE MAP

トライアスロンコース ☆各種目とも周回コースとなります。

<競技の流れ>

- ① スイム → 2周(1.5km) [女子スタート] 8:25~
- ② バイク → 8周(40km) [男子スタート] 11:00~
- ③ ラン → 4周(10km)

<競技スタート時間>



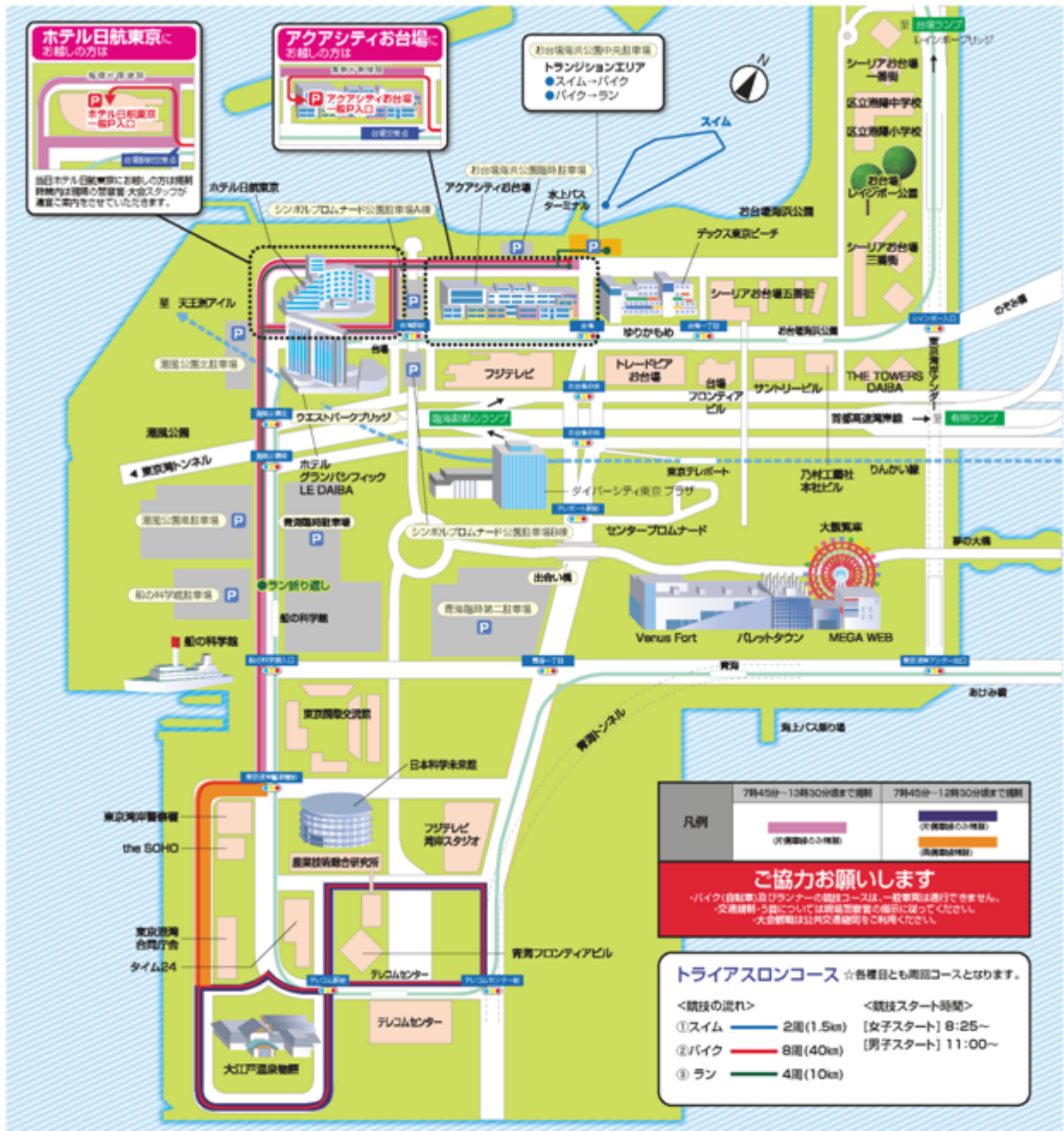
コースレビュー
<http://www.youtube.com/watch?v=QJWM ap23Ww4>

4. 交通規制

交通規制のお知らせ

NTT TRIATHLON JAPAN CUP 第19回日本トライアスロン選手権(2013/東京港)

平成25年 **10月13日(日)** 7時45分→13時30分頃まで (一部7時45分→12時30分頃まで)



[大会および交通規制に関するご案内]

- 10月11日(金)までは 日本トライアスロン選手権(2013/東京港)事務局【東京新聞企画事業部内】
TEL 03-6910-2509(平日午前10時～午後6時)
- 10月12日(土)、13日(日)は 日本トライアスロン選手権(2013/東京港)本部【ホテル日航東京内】
TEL 03-5500-5611(12日:午前10時～午後6時、13日:午前7時～午後2時)



① 自転車も交通ルールとマナーで事故防止
▶ 車道では左側通行!
▶ 歩道では歩行者優先!
街とともに、人とともに。 けいしちよう
FOR MORE COMMUNICATION

4. 交通規制

交通規制のお知らせ

NTT TRIATHLON JAPAN CUP 第19回日本トライアスロン選手権(2013/東京港)

平成25年
10月13日(日)
時間:
7時45分~13時30分頃まで
(一部7時45分~12時30分頃まで)



右記の地域で第19回日本トライアスロン選手権が行われるにあたって交通規制をかけさせていただきます。
詳細は裏面をご参照ください。



周辺施設のご案内

ホテル日航東京にお越しの方は(※)

新橋方面より(一般道)
①芝浦の海岸通りの南浜橋、通称橋または通称橋の交差点を海岸側に入り、レインボーブリッジの下側の一般道を走り、「レインボー入口」交差点を右折、そのまま直進し、「台場中央」交差点を右折する。
②海岸通りの橋樑大橋方面に直進し、「かえつ学園西」交差点を右折、そのまま台場方面に直進し、「台場中央」交差点を右折する。
都心方面より(高速道路)
①新橋駅を降りてから約3分
レインボーブリッジの上側の都心側第11号台場線を通り「台場ランプ」で降り、「レインボー入口」交差点を右折、そのまま直進し「台場中央」交差点を右折する。
大井方面より(高速道路)
①都立大池袋駅 池袋駅南口から約10分
都立大池袋駅南口「池袋駅南口」で降り、「お台場中央」交差点を左折し一つ目の「台場」交差点を右折、さらに一つ目の「台場中央」交差点を右折する。
葛西方面より(高速道路)
①都立大池袋駅 池袋駅南口から約10分
都立大池袋駅南口「池袋駅南口」を降りししばらく直進、「お台場中央」交差点を右折し一つ目の「台場」交差点を右折、さらに一つ目の「台場中央」交差点を右折する。
★当日は規制時間内であっても、現場の警察官・大会スタッフが適宜ご案内させていただきます

大江戸温泉物語にお越しの方は(※)

新橋方面より(一般道)
①芝浦の海岸通りの南浜橋、通称橋または通称橋の交差点を海岸側に入り、レインボーブリッジの下側の一般道を走り、「レインボー入口」交差点を右折、そのまま直進し、「台場中央」交差点を右折し、しばらく直進し、「台場中央」交差点を右折する。
②海岸通りの橋樑大橋方面に直進し、「かえつ学園西」交差点を右折、そのまま台場方面に直進し、「台場中央」交差点を右折する。
③橋樑大橋方面に直進し、「かえつ学園西」交差点を右折、そのまま台場方面に直進し、「台場中央」交差点を右折する。
都心方面より(高速道路)
①新橋駅を降りてから約3分
レインボーブリッジの上側の都心側第11号台場線を通り「台場ランプ」で降り、「レインボー入口」交差点を右折、そのまま直進し「台場中央」交差点を右折する。
大井方面より(高速道路)
①都立大池袋駅 池袋駅南口から約10分
都立大池袋駅南口「池袋駅南口」で降り、「お台場中央」交差点を左折し一つ目の「台場」交差点を右折、さらに一つ目の「台場中央」交差点を右折する。
葛西方面より(高速道路)
①都立大池袋駅 池袋駅南口から約10分
都立大池袋駅南口「池袋駅南口」を降りししばらく直進、「お台場中央」交差点を右折し一つ目の「台場」交差点を右折、さらに一つ目の「台場中央」交差点を右折する。

ダイバーシティ東京 プラザにお越しの方は(※)

新橋方面より(一般道)
①芝浦の海岸通りの南浜橋、通称橋または通称橋の交差点を海岸側に入り、レインボーブリッジの下側の一般道を走り、「レインボー入口」交差点を右折、そのまま直進し、「台場中央」交差点を右折する。
②海岸通りの橋樑大橋方面に直進し、「かえつ学園西」交差点を右折、そのまま台場方面に直進し、「台場中央」交差点を右折する。
都心方面より(高速道路)
①新橋駅を降りてから約3分
レインボーブリッジの上側の都心側第11号台場線を通り「台場ランプ」で降り、「レインボー入口」交差点を右折、そのまま直進し「台場中央」交差点を右折する。
大井方面より(高速道路)
①都立大池袋駅 池袋駅南口から約10分
都立大池袋駅南口「池袋駅南口」で降り、「お台場中央」交差点を左折し一つ目の「台場」交差点を右折、さらに一つ目の「台場中央」交差点を右折する。
葛西方面より(高速道路)
①都立大池袋駅 池袋駅南口から約10分
都立大池袋駅南口「池袋駅南口」を降りししばらく直進、「お台場中央」交差点を右折し一つ目の「台場」交差点を右折、さらに一つ目の「台場中央」交差点を右折する。

アクアシティお台場にお越しの方は(※)

新橋方面より(一般道)
①芝浦の海岸通りの南浜橋、通称橋または通称橋の交差点を海岸側に入り、レインボーブリッジの下側の一般道を走り、「レインボー入口」交差点を右折、そのまま直進し、「台場中央」交差点を右折する。
②海岸通りの橋樑大橋方面に直進し、「かえつ学園西」交差点を右折、そのまま台場方面に直進し、「台場中央」交差点を右折する。
都心方面より(高速道路)
①新橋駅を降りてから約3分
レインボーブリッジの上側の都心側第11号台場線を通り「台場ランプ」で降り、「レインボー入口」交差点を右折、そのまま直進し「台場中央」交差点を右折する。
大井方面より(高速道路)
①都立大池袋駅 池袋駅南口から約10分
都立大池袋駅南口「池袋駅南口」で降り、「お台場中央」交差点を左折し一つ目の「台場」交差点を右折、さらに一つ目の「台場中央」交差点を右折する。
葛西方面より(高速道路)
①都立大池袋駅 池袋駅南口から約10分
都立大池袋駅南口「池袋駅南口」を降りししばらく直進、「お台場中央」交差点を右折し一つ目の「台場」交差点を右折、さらに一つ目の「台場中央」交差点を右折する。

船の科学館にお越しの方は(※)

新橋方面より(一般道)
①芝浦の海岸通りの南浜橋、通称橋または通称橋の交差点を海岸側に入り、レインボーブリッジの下側の一般道を走り、「レインボー入口」交差点を右折、そのまま直進し、「台場中央」交差点を右折し、しばらく直進し、「台場中央」交差点を右折する。
②海岸通りの橋樑大橋方面に直進し、「かえつ学園西」交差点を右折、そのまま台場方面に直進し、「台場中央」交差点を右折する。
③橋樑大橋方面に直進し、「かえつ学園西」交差点を右折、そのまま台場方面に直進し、「台場中央」交差点を右折する。
都心方面より(高速道路)
①新橋駅を降りてから約3分
レインボーブリッジの上側の都心側第11号台場線を通り「台場ランプ」で降り、「レインボー入口」交差点を右折、そのまま直進し「台場中央」交差点を右折する。
大井方面より(高速道路)
①都立大池袋駅 池袋駅南口から約10分
都立大池袋駅南口「池袋駅南口」で降り、「お台場中央」交差点を左折し一つ目の「台場」交差点を右折、さらに一つ目の「台場中央」交差点を右折する。
葛西方面より(高速道路)
①都立大池袋駅 池袋駅南口から約10分
都立大池袋駅南口「池袋駅南口」を降りししばらく直進、「お台場中央」交差点を右折し一つ目の「台場」交差点を右折、さらに一つ目の「台場中央」交差点を右折する。

駐車場閉鎖および 出入庫規制のお知らせ

お台場海浜公園中央駐車場
10月12日(土)9:00~10月13日(日)19:00
まで一時閉鎖させていただきます

お台場海浜公園臨時駐車場
10月11日(金)9:00~10月14日(月)18:00
まで一時閉鎖させていただきます

シンボルプロムナード公園駐車場A棟
10月13日(日)
7:45~13:30頃まで入庫ができなくなります

潮風公園北・南駐車場
10月13日(日)
7:45~13:30頃まで入庫ができなくなります

4. 大会スポンサー



§ 2.会場風景



1. スイムエリア



2. トランジションエリア



3. バイクコース



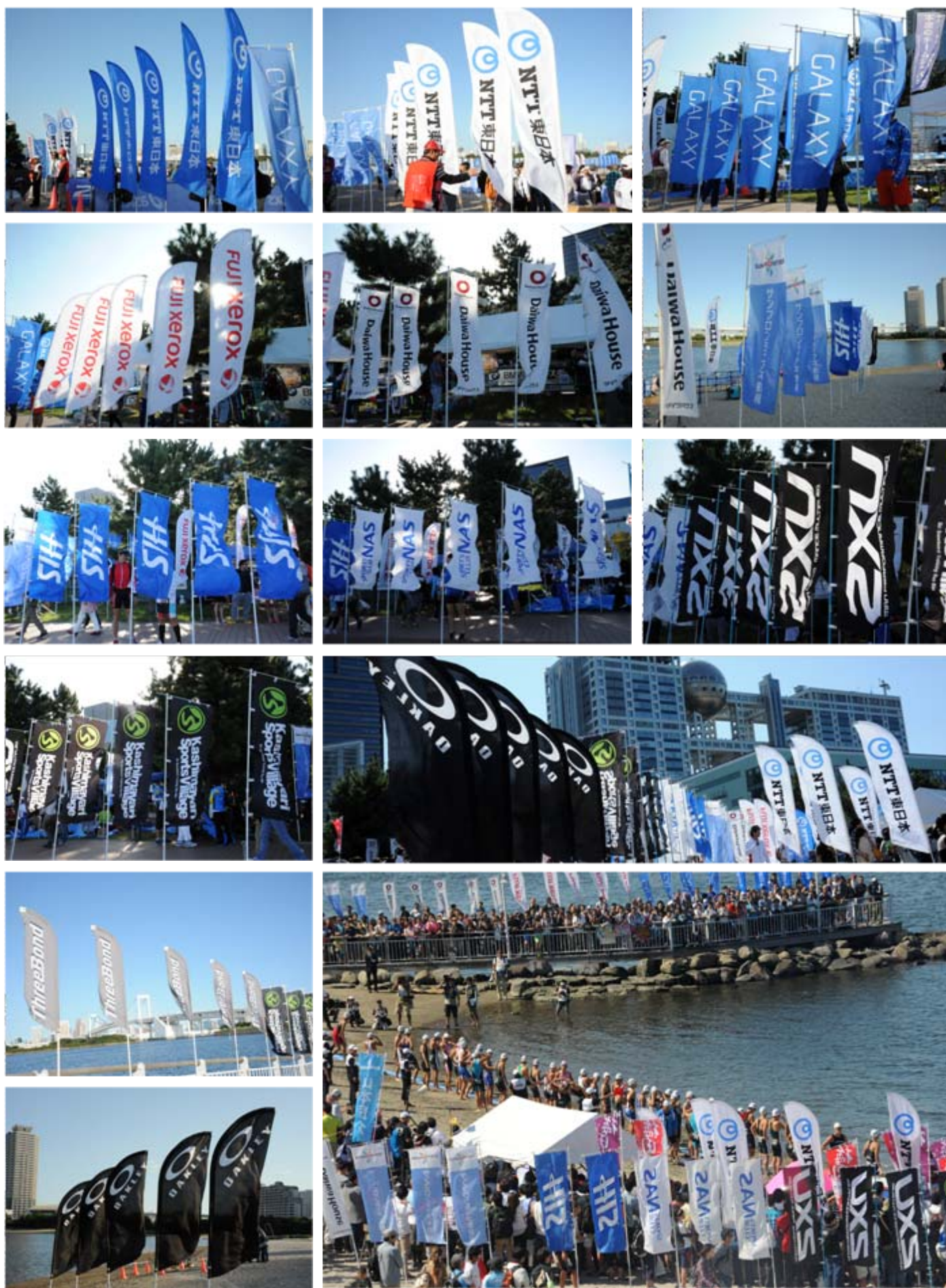
4. ランコース



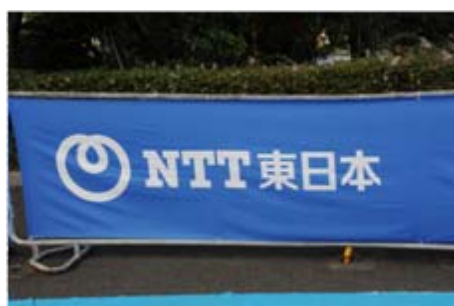
5. フィニッシュエリア



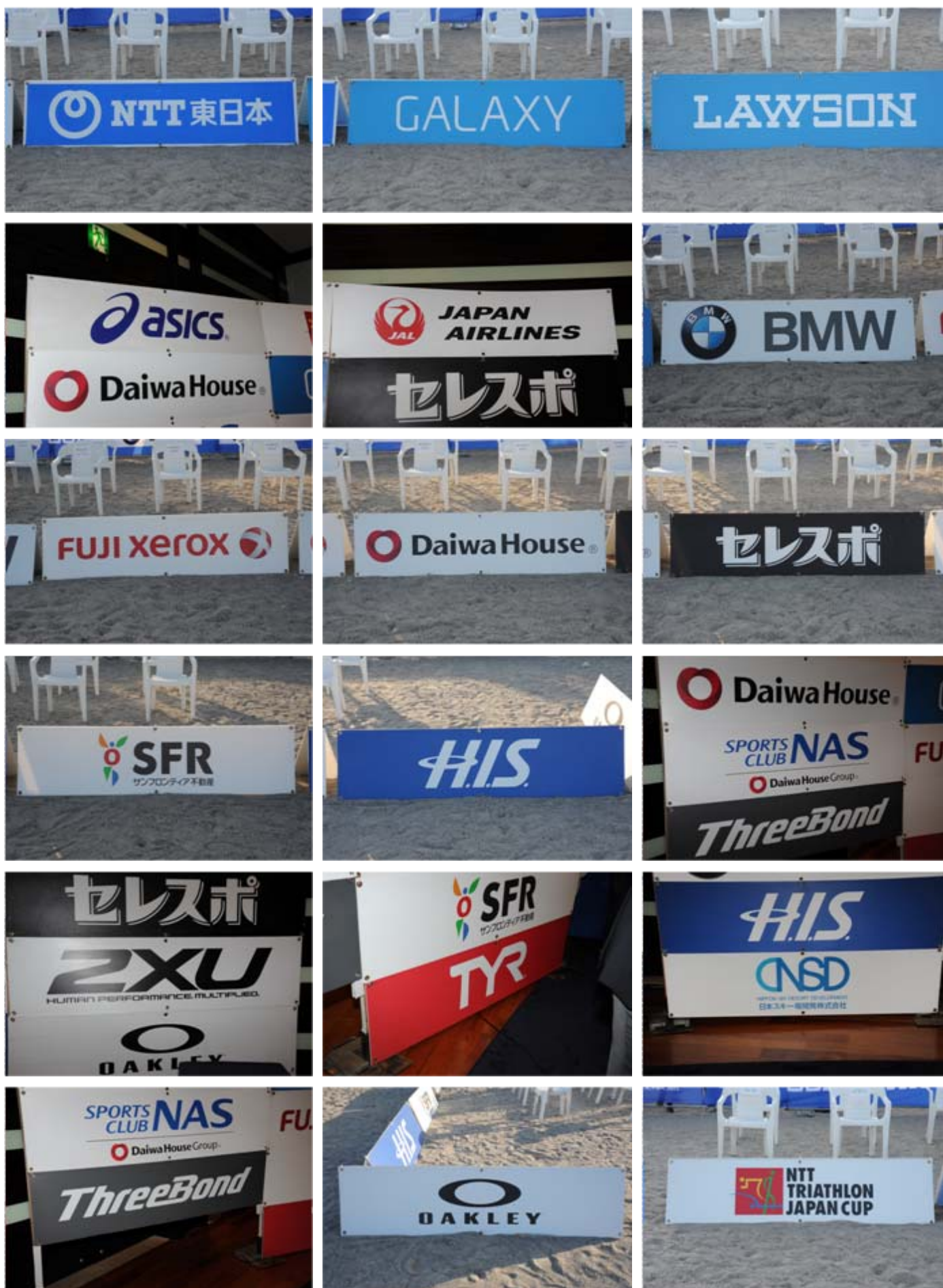
6. スポンサー掲出 (のぼり)



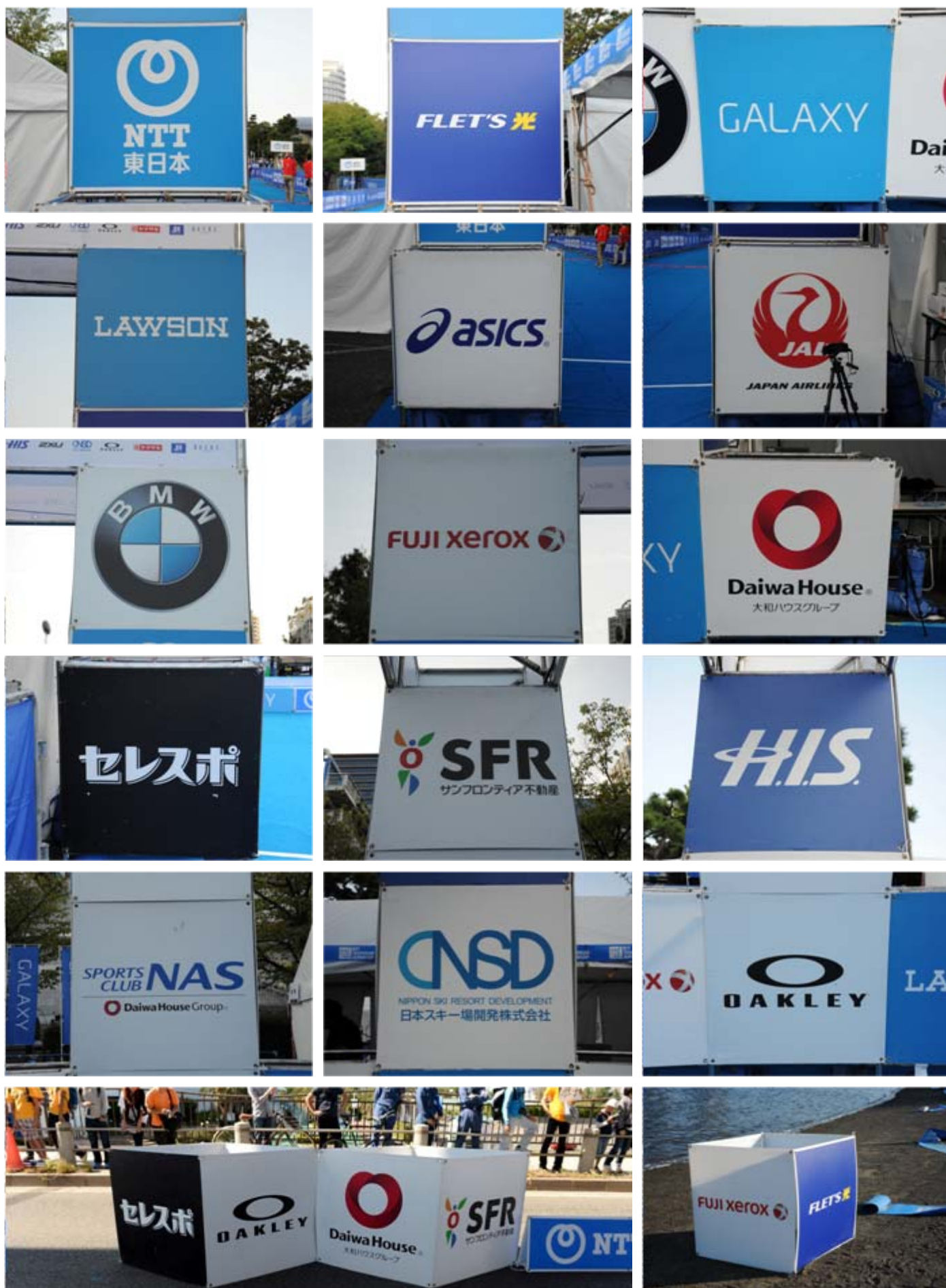
7. スポンサー掲出 (アドバナー)



8. スポンサー掲出 (アドボード)



8. スポンサー掲出 (アドボード)



9. バックボード

記者会見
ボード



表彰
ステージ



アワードパーティー



インタビューボード



10. 来賓エリア (スィムエリア)



11. 出店ほか



バイク
メカニック



12. 2013コンポジットボード



13. その他



表彰カップ



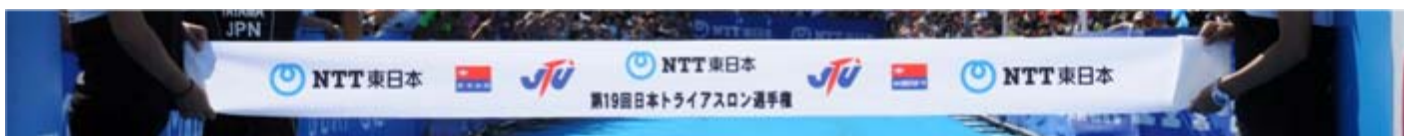
ID確認用ボード



大会本部



山崎製パン



フィニッシュテープ



§ 3.大会実施風景(10/11)

1. メディア受付



1. メディアブリーフィング



2. メディアカンファレンス



2. メディアカンファレンス



§ 4.大会実施風景(10/12)



1. 選手受付



2. 選手説明



2. 選手説明



3. グリーントライアスロン

|| グリーントライアスロン概要 ||

国際トライアスロン連合 (ITU) と日本トライアスロン連合 (JTU) では地球環境を意識した「グリーントライアスロン」を推奨しています。大会運営のすみずみまで自然環境に対する負荷を抑える配慮を施し、さまざまな視点からリデュース (減らす)、リユース (再利用)、リサイクル (再資源化) の「3R」を目指し、トライアスロンというスポーツを通じてより多くの方に地球環境への意識を高めることを目的としています。

「第19回日本トライアスロン選手権 (2013/東京港)」のスィム会場となるお台場海浜公園のビーチクリーンを日本選手権出場選手 (約120名) が実施します。開催概要は以下の通り。

「日本のトップ選手たちと一緒に、ビーチクリーンを行い、東京のきれいな海をアピールしよう!!」

●開催日時

2013年10月12日 (土) 15時45分ごろ～16時30分まで

●集合場所

お台場海浜公園 (第19回日本トライアスロン選手権スィムスタート会場)

●参加者

第19回日本トライアスロン選手権出場選手、一般トライアスリート有志



GREEN TRIATHLON®

3. グリーントライアスロン



3. グリーントライアスロン



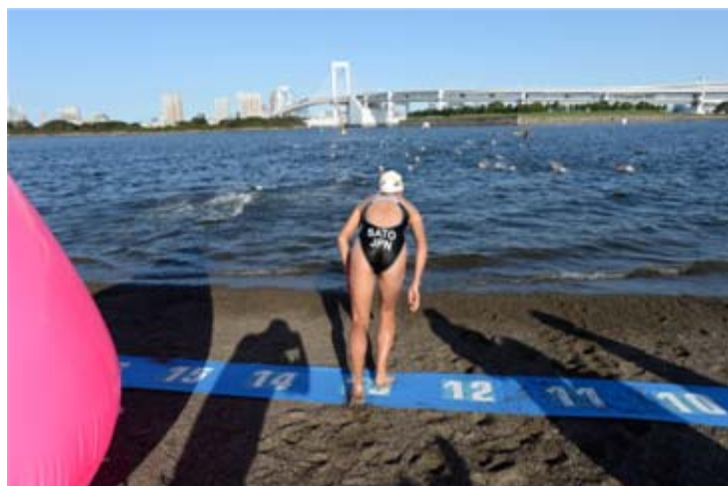


§ 5.大会実施風景(10/13)

1. スタートセレモニー



1. エリート女子 (スタート前)



1. エリート女子 (スイム)



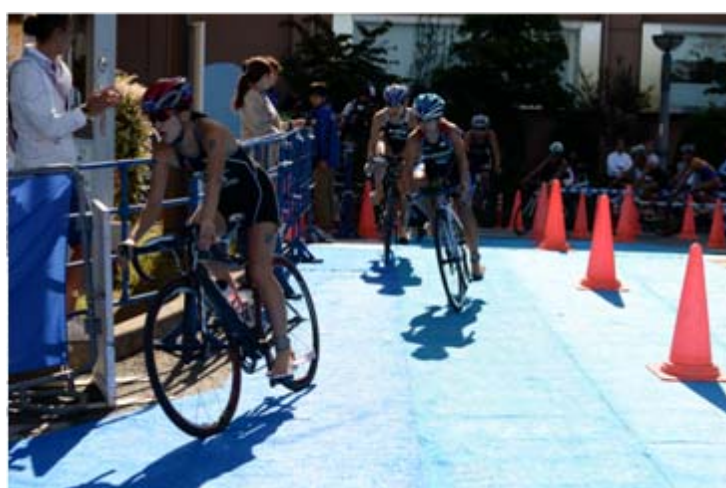
1. エリート女子 (トランジション1)



1. エリート女子 (バイク)



1. エリート女子 (バイク)



1. エリート女子 (トランジション2)



1. エリート女子 (ラン)



1. エリート女子 (ラン)



1. エリート女子 (フィニッシュ)



2. エリート男子 (スイムスタート前)



2. エリート男子 (スイム)



2. エリート男子 (トランジション1)



2. エリート男子 (バイク)



2. エリート男子 (バイク)



2. エリート男子 (トランジション2)



2. エリート男子 (ラン)



2. エリート男子 (ラン)



2. エリート男子 (フィニッシュ)



2. エリート男子 (表彰式)



2. エリート男子 (表彰式)



3. アワードパーティー



3. アワードパーティー





§ 6.各種ツール

2. 動画配信

コースプレビュー

<http://www.jtu.or.jp/news/2013/131011-2.html>

トップページ > JTU NEWS一覧 > JTU NEWS

JTU 2013 JTU ニュースリリース トリアスロン TRIATHLON
SMBHAA 日本トリアスロン連合

配信日: 2013年10月11日 (金)

NTTジャパンカップ最終戦
第19回日本トリアスロン選手権
コースプレビュー

10月12日(日)東京都港区で開催される第19回日本トリアスロン選手権(2013/東京港)のコースプレビューを公開しました。女子69名、男子65名が参加します。

コースプレビュー

第19回日本トリアスロン選手権(2013/東京港)コースプレビュー < 0

東京都 港区 石台橋

日本選手権公式サイト
<http://www.jtu.or.jp/national/championships/>

- このニュースは高記が自動再生のものであり、通知音響の可能性が低いです。
- ニュースの本文または一部の映像をホームページ、メールマガジン、ニュースグループまたは地域のメディア等へ転送する場合は、記事日時などを確認してください。
- この記事へのお問い合わせ先
公益財団法人日本トリアスロン連合
〒110-0002 東京都港区新橋4-1-4 第二東亜ビル5階

OFFICIAL TOP SPONSORS

- NTT 東日本
- NTT 西日本

OFFICIAL SPONSORS

- SAMSUNG
- LAWSON
- asics
- JAPAN AIRLINES
- BMW
- FUJI XEROX
- Daiwa House
- セレスポ
- SFR
- HIS
- NAS
- ZXU
- TYR



記者会見模様

<http://www.jtu.or.jp/news/2013/131011-4.html>

トップページ > JTU NEWS一覧 > JTU NEWS

JTU 2013 JTU ニュースリリース トリアスロン TRIATHLON
SMBHAA 日本トリアスロン連合

配信日: 2013年10月11日 (金)

NTTジャパンカップ最終戦
第19回日本トリアスロン選手権
記者会見模様

10月12日(日)ホテル日航東京で「第19回日本トリアスロン選手権(2013/東京港)」の記者会見を行いました。

第19回日本トリアスロン選手権(2013/東京港)記者会見 < 0

2013ランキング 2位 上田 藍

10月12日(日)18時25分女子スタート、11時男子スタートです。

日本選手権公式サイト
<http://www.jtu.or.jp/national/championships/>

- このニュースは高記が自動再生のものであり、通知音響の可能性が低いです。
- ニュースの本文または一部の映像をホームページ、メールマガジン、ニュースグループまたは地域のメディア等へ転送する場合は、記事日時などを確認してください。
- この記事へのお問い合わせ先
公益財団法人日本トリアスロン連合
〒110-0002 東京都港区新橋4-1-4 第二東亜ビル5階

OFFICIAL TOP SPONSORS

- NTT 東日本
- NTT 西日本

OFFICIAL SPONSORS

- SAMSUNG
- LAWSON
- asics
- JAPAN AIRLINES
- BMW
- FUJI XEROX
- Daiwa House
- セレスポ
- SFR
- HIS
- NAS
- ZXU
- TYR



2. その他



メディア用資料



水 (スポーツクラブNAS)



配付資料



選手キット



メディアビブス



来賓エリア名札



NTT
東日本



§ 7.大会データ

1. 大会データ

エントリー数	122名	エリート	男子 65名
			女子 57名
観客数	12万名（沿道含む）		
メディア数	48社143名		
天候（エリート）	【水温】 21.9℃ (8:00) 【気温】 20.0℃ (8:00) 【天候】 晴れ 風速 5.0m 北		



2. 公式記録

女子

順位	No.	氏名	年齢	所属/登録	総合記録
1	1	上田 藍	29	シャクリー・グリーンタワー・稲毛インター (千葉)	1:59:25
2	2	高橋 侑子	22	法政大学 (学連)	1:59:57
3	7	崎本 智子	30	枚方スイミングスクール (愛媛)	2:00:26
4	9	加藤 友里恵	26	稲毛インター (千葉)	2:00:53
5	6	蔵本 葵	25	東京ヴェルディ (埼玉)	2:01:07
6	3	井出 樹里	30	トーシンパートナーズ・チームケズ (東京)	2:01:33
7	4	佐藤 優香	21	トーシンパートナーズ・チームケズ (東京)	2:02:07
8	8	西 麻依子	28	LFC株式会社 (岐阜)	2:02:22
9	11	菊池 日出子	26	福島県協会 (福島)	2:03:36
10	12	川口 綾巳	28	福岡県連合	2:04:09
11	15	高嶺 直美	26	東京都連合	2:04:21
12	5	足立 真梨子	30	トーシンパートナーズ・チームケズ (東京)	2:04:30
13	19	佐藤 千佳	27	湘南ベルマーレ (神奈川)	2:05:59
14	14	伊藤 喜志子	24	千葉県連合	2:06:08
15	13	知花 果林	21	中村学園・稲毛インター (沖縄)	2:06:32
16	23	塩谷 寛子	25	鳥取県協会	2:07:58
17	22	福田 慶	21	日本大学/学連	2:08:16
18	18	竹元 久美子	30	愛知県協会	2:08:38
19	24	川崎 由理奈	27	埼玉県連合	2:08:42
20	46	川添 美佳	20	日本体育大学/学連・東京	2:11:29
21	27	平下 心	31	大阪府協会	2:11:58
22	32	木下 涼風	19	日本女子大学/学連・東京	2:16:18
23	37	東 夏海	25	長崎県協会	2:18:39
24	17	佐藤 志帆	19	福島県協会	2:24:43



2. 公式記録

男子

順位	No.	氏名	年齢	所属/登録	総合記録
1	1	田山 寛豪	31	NTT東日本・NTT西日本／流通経済大学職員（茨城）	1:47:59
2	3	細田 雄一	28	森永製菓株式会社（徳島）	1:48:31
3	7	下村 幸平	28	ボーマレーシング（大阪）	1:49:16
4	2	山本 良介	34	キタジマアクアティクス（京都）	1:49:41
5	5	石塚 祥吾	24	日本食研（愛媛）	1:49:51
6	15	谷口 白羽	19	トヨタ車体（愛知）	1:50:04
7	9	高濱 邦晃	34	チームフォーカス・門司地産（福岡）	1:50:27
8	6	椿 浩平	21	宇都宮村上塾（学連）	1:50:28
9	12	遠藤 樹	23	トヨタ車体（愛知）	1:50:38
10	4	古谷 純平	22	ロンドスポーツ・チームブレイブ（学連）	1:51:09
11	11	福井 英郎	36	トヨタ車体（愛知）	1:51:22
12	29	杉本 宏樹	31	千葉県連合	1:51:57
13	22	前田 凌輔	18	チームトライアングル（愛知）	1:52:14
14	8	青木 一磨	22	神奈川県連合	1:52:22
15	26	井上 一輝	30	東京都連合	1:52:55
16	14	佐藤 治伸	34	日本食研（愛媛）	1:52:58
17	19	小池 賢	34	千葉県連合	1:52:58
18	23	小田倉 真	20	日本体育大学／学連	1:53:22
19	10	平松 幸紘	29	日本食研（愛媛）	1:53:29
20	24	外山 高広	29	埼玉県連合	1:53:37
21	25	梅田 祐輝	28	ヘルスマネジメント（埼玉）	1:53:39
22	13	生田目 颯	19	宇都宮村上塾（栃木）	1:53:53
23	33	今井 隆生	23	東京都連合	1:54:09
24	54	高橋 大貴	20	日本大学／学連・関東	1:54:24
25	34	若杉 摩耶文	26	神奈川県連合	1:54:27
26	44	長谷川 健	32	山形県協会	1:54:51
27	27	竹内 鉄平	36	愛知県協会	1:55:00
28	18	末岡 瞭	23	京都府協会	1:55:05
29	61	浅海 健太	19	東海大学／学連・関東	1:55:10
30	41	松丸 真幸	38	茨城県協会	1:55:15

2. 公式記録

31	40	立松 勇人	19	中京大学／学連・東海	1:55:31
32	48	笠原 大康	36	東京都連合	1:55:35
33	43	平松 弘道	33	神奈川県連合	1:55:45
34	49	榊原 佑基	22	日本大学／学連・関東	1:55:48
35	28	疋田 浩気	41	静岡県協会	1:55:49
36	38	勝目 理	21	日本体育大学／学連・関東	1:55:55
37	21	小林 晃久	21	龍谷大学/学連	1:56:00
38	63	須々田 一聖	22	東北大学／学連・指定大会	1:56:12
39	53	中込 英夫	46	神奈川県連合	1:56:29
40	51	平岡 隆明	21	同志社大学／学連・近畿	1:56:43
41	20	若杉 恵夢	24	神奈川県連合	1:57:06
42	52	三沢 源輝	25	東京都連合	1:57:53
43	45	親泊 昌彦	34	沖縄県連合	1:58:07
44	17	杉原 賞紀	18	チームケズ京都（京都）	1:58:27
45	16	山下 陽裕	20	立教大学／学連	1:59:54
46	35	古謝 孝明	18	北海道薬科大学／学連・北海道	2:02:30



3. ジャパンカップランキング

女子

順位	氏名	合計	石垣	横浜	天草	蒲郡	酒田	仙台	大阪	村上	WTS	東京港
1	上田 藍	645	160	<129>	140	0	0	0	0	0	185	160
2	佐藤 優香	623	146	180	0	127	0	<120>	0	0	170	<96>
3	井出 樹里	614	134	173	0	0	0	0	0	0	200	107
4	足立 真梨子	542	<101>	155	0	107	0	0	140	0	140	<54>
5	高橋 侑子	533	123	137	0	<93>	0	<103>	0	0	126	147
6	崎本 智子	482	<43>	0	130	140	0	0	0	0	77	135
7	蔵本 葵	473	0	0	<85>	101	0	0	116	140	0	116
8	加藤 友里恵	403	0	0	101	70	0	0	108	0	<48>	124
9	西 麻依子	365	0	0	77	<62>	0	0	76	123	0	89
10	庭田 清美	279	107	0	0	84	0	0	0	0	88	0
11	菊池 日出子	276	0	0	62	<20>	0	<33>	60	84	0	70
12	川口 綾巳	230	0	0	0	0	0	75	63	31	0	61
13	小原 すみれ	199	0	0	0	0	0	0	132	0	67	0
14	高嶺 直美	191	0	0	45	0	0	28	0	61	0	57
15	知花 果林	174	0	0	27	0	120	0	0	0	0	27
16	伊藤 喜志子	163	0	0	33	<16>	0	<11>	54	44	0	32
17	佐藤 千佳	136	0	0	12	0	0	0	89	0	0	35
18	淵上 翔子	114	0	0	0	0	114	0	0	0	0	0
19	佐藤 志帆	107	0	0	10	0	97	0	0	0	0	0
20	竹元 久美子	105	0	0	0	2	0	44	56	0	0	3
21	山本 奈央	87	0	0	0	0	87	0	0	0	0	0
22	中島 帆波	82	0	0	0	0	0	0	82	0	0	0
23	奥脇 早織	80	0	0	0	0	80	0	0	0	0	0
24	福田 慶	79	0	0	0	0	72	0	0	0	0	7
25	塩谷 寛子	72	0	0	5	0	0	24	32	0	0	11
26	加後 美咲	71	0	0	0	0	0	0	71	0	0	0
27	久保埜 南	65	0	0	0	0	0	65	0	0	0	0
28	川島 えり	55	0	0	0	0	0	0	0	55	0	0
29	川崎 由理奈	40	0	0	0	0	0	37	0	0	0	3
30	恒川 由衣	32	0	0	0	0	32	0	0	0	0	0
31	松本 文佳	28	0	0	2	0	0	0	0	26	0	0

3. ジャパンカップランキング

男子

順位	氏名	合計	石垣	横浜	天草	蒲郡	酒田	仙台	大阪	村上	WTS	東京港
1	田山 寛豪	640	<116>	180	<140>	0	0	<107>	0	140	160	160
2	山本 良介	566	160	159	0	0	0	0	0	128	119	<100>
3	細田 雄一	541	131	0	0	140	0	<120>	0	<89>	130	140
4	古谷 純平	436	89	0	91	136	120	<67>	0	<81>	<84>	<50>
5	石塚 祥吾	435	95	0	111	126	0	<46>	103	<79>	<93>	<93>
6	椿 浩平	397	0	0	73	<3>	0	0	140	114	0	70
7	下村 幸平	371	0	0	56	70	0	0	130	0	0	115
8	高濱 邦晃	294	0	0	79	0	0	0	115	28	0	72
9	青木 一磨	234	0	0	63	0	70	0	77	24	0	<20>
10	遠藤 樹	217	0	0	50	17	0	0	86	0	0	64
11	福井 英郎	215	0	0	0	89	0	26	56	0	0	44
12	谷口 白羽	186	0	0	0	0	0	33	0	69	0	84
13	平松 幸紘	173	0	0	38	3	0	23	109	0	0	0
14	生田目 颯	144	0	0	0	0	85	0	0	59	0	0
15	池 隆礼	116	0	0	43	12	43	0	0	18	0	0
16	佐藤 治伸	110	0	0	0	47	0	55	0	0	0	8
17	山下 陽裕	88	0	0	0	0	67	0	21	0	0	0
18	杉原 賞紀	63	0	0	0	0	0	0	63	0	0	0
19	前田 凌輔	62	0	0	0	0	0	0	38	0	0	24
20	小池 賢	56	0	0	0	0	0	0	48	0	0	8
21	末岡 瞭	52	0	0	0	0	0	0	52	0	0	0
22	若杉 恵夢	44	0	0	0	0	0	0	44	0	0	0
23	小林 晃久	41	0	0	0	0	19	0	22	0	0	0
24	小田倉 真	37	0	0	0	0	0	0	0	37	0	0
25	杉本 宏樹	34	0	0	0	0	0	0	0	4	0	30
26	外山 高広	33	0	0	0	33	0	0	0	0	0	0
27	稲井 勇仁	26	0	0	0	0	0	0	26	0	0	0
28	梅田 祐輝	20	0	0	0	0	0	13	0	7	0	0
29	井上 一輝	12	0	0	0	0	0	0	0	12	0	0
30	竹内 鉄平	11	0	0	0	0	0	0	0	11	0	0
31	疋田 浩気	5	0	0	0	5	0	0	0	0	0	0